



www.klauke.com

Klauke mini

made in Germany

EBS 8ML



Serialnumber

Abb. ähnlich / pic. similar

HE.16105_D © 03/2015 R&D-2 Rev. D 05/2026



Gustav Klauke GmbH • Auf dem Knapp 46 • D-42855 Remscheid • Telefon +49 2191 907 0 • www.klauke.com

Klauke®

EMERSON

**2 Jahre
Garantie**

Wir freuen uns, dass Sie sich für ein Klauke Werkzeug entschieden haben und wünschen Ihnen viel Freude damit.

**Weltweiter
Werkzeug
Service**
Klauke ASC
Authorized Service Center

Sie haben ein Qualitätsprodukt „Made in Germany“ erworben und erhalten 2 Jahre Garantie. Diese beginnt mit dem Kaufbelegdatum.

Um lange Freude und eine einwandfreie Funktion des Werkzeuges sicherzustellen, muss das Gerät spätestens beim Erreichen von 10.000 Arbeitsvorgängen oder nach 3 Jahren durch ein Autorisiertes Service Center (ASC) gewartet werden. Wird das Wartungsintervall von 10.000 Arbeitsvorgängen nicht eingehalten, erlischt der Garantieanspruch.

Im Rahmen dieser Wartung werden verschlissene Teile ersetzt und sicherheitsrelevante Teile geprüft und ggf. vorbeugend ersetzt.

Für Fragen rund um unseren Werkzeugservice stehen wir Ihnen unter folgenden Rufnummern persönlich zur Verfügung:

Reparaturen / Leihgeräte

+492332709540



Ihr Klauke-Service Team

**2 years
Warranty**

Thank you for choosing a Klauke tool. We hope it gives you lots of pleasure.

**World wide
Tool
Service**
Klauke ASC
Authorized Service Center

You have purchased a quality product „Made in Germany“, which is covered by a 2 year warranty. The warranty commences from the purchase receipt date.

To ensure lasting enjoyment and a flawless tool function, the product must be serviced by an Authorised Service Center (ASC) after 10,000 operations or after 3 years. Should the service Interval exceed 10.000 cycles the warranty claim is void.

The Service includes predictive maintenance in which worn-out parts will be replaced and safety relevant parts checked/replaced.

For questions about our tool service we are personally available under the following telephone numbers:

Repairs / Loaner tools

+492332709540



Your Klauke-Service Team



EBS 8ML

Klauke

AUTO **QUICK STOP** **MAN** **2K** **12V MAX-Li-Ion**

St/Cu/Al | Ø 8 mm max. σ = 1260 N/mm² max.

Energy Save **easy** **LED**

RAML1225
LGML1
 ⌚ 60 min
 12 V MAX
 2,5 Ah

304711
ZR
142
Klauke
 Auf dem Knapp 46
 ☒ D-42855
 Remscheid

2 years Warranty
 World-wide Tool Service
 Changeable

ACHTUNG! Bei Beschädigung Garantieverlust
ATTENTION! Warranty seal if broken loses of Warranty

1. PRESS

batch# e.g. 304711
 datecode e.g. Z = 2029; R = April
 consecutive# e.g. „142“ = tool # 142

datecode

Year	Code	Month	Code	Month	Code
2024	T	Jan.	N	July	V
2025	V	Feb.	P	Aug.	W
2026	W	Mar.	Q	Sept.	X
2027	X	Apr.	R	Oct.	Y
2028	Y	May	S	Nov.	Z
2029	Z	June	T	Dec.	1

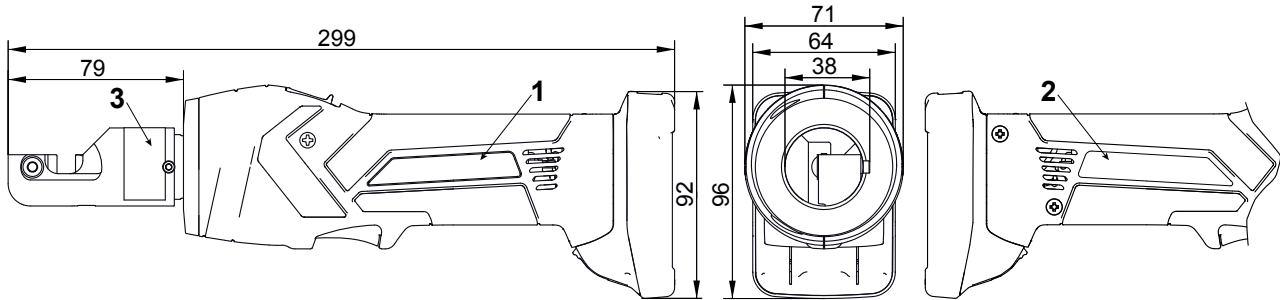
Abb. ähnlich / pic. similar
HE.16105_D © 03/2015





EBS 8ML

Klauke



1 **Klauke mini**
made in Germany

2 **EBS8ML**
Bolt cutter - Ø 8 mm • 12 V MAX ==
For use only with FRAMLE Toxx Li-Ion battery
Gustav Klauke GmbH • Auf dem Kinapp 46 • D-42855 Remscheid

3 Achtung: Schneidefahr!
Caution: Sharp blades!

 <70dB	 VIBR <2,5m/s²
 +40°C -10°C	 BIO
 1,1 kg	 15 kN
IP 2X	

! WARNING

Read all safety warnings, instructions, illustrations and specifications provided with this power tool.

Failure to follow all instructions listed below may result in electric shock, fire and/or serious injury.

Save all warnings and instructions for future reference.

Abb. ähnlich / pic. similar
HE.16105_D © 03/2015

WORK



SERVICE



DON'T DO



General Safety Rules HE.16048





EBS 8ML

Klauke

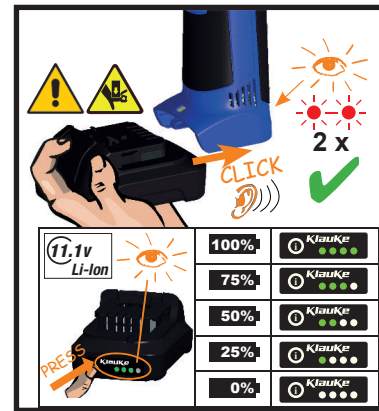
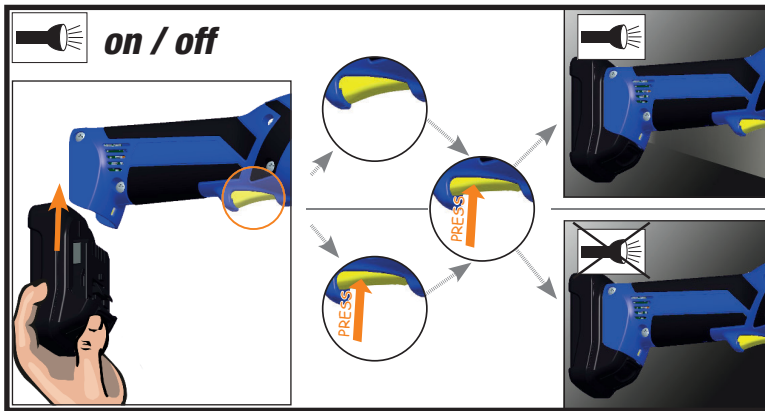
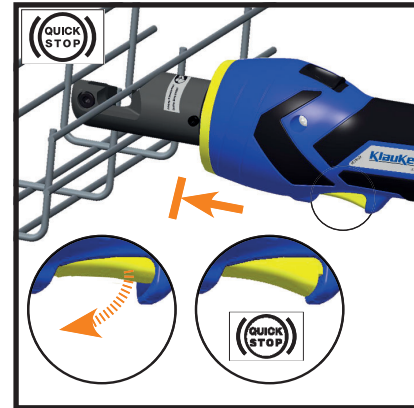
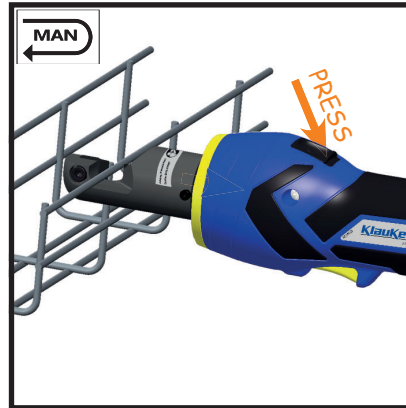
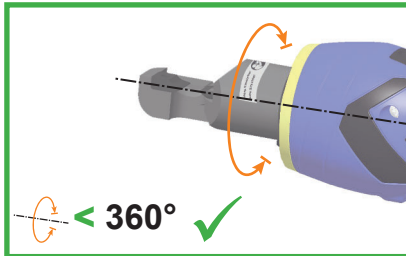


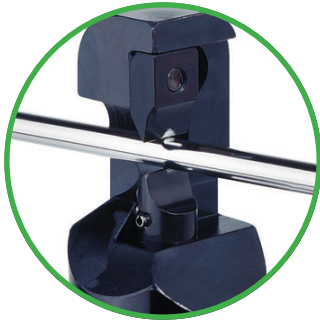
Abb. ähnlich / pic. similar
HE.16105_D © 03/2015





EBS 8ML

Klauke



01



02



03

Abb. ähnlich / pic. similar
HE.16105_D © 03/2015

WORK



SERVICE



DON'T DO



General Safety
Rules HE.16048





EBS 8ML

Klauke

BEFORE WORK

DIN EN 50110

2 years Warranty
World wide Tool Service
Klauke ASC

- 1.
- 2.
- 3.
- 4.

once a year

Klauke ASC
Authorised Service Center

3 years or 10.000 operations

OLD PART REPLACEMENT SAFETY NEW

2 years Warranty
World wide Tool Service
Klauke ASC

Klauke

WEEE 2012/19/EU

klauke-weee-abholung@emerson.com

Klauke ASC
Authorised Service Center



	Wann When Quand Cuando	Quando Wanneer Kiedy	Warum Why Pourquoi ¿por qué?	Porque Waarom Dlaczezo
20 sec		após o processo de trabalho na bedrijfscyclus po zakończeniu pracy		
20 sec/2Hz			Klauke ASC Authorized Service Center	
20 sec 20 sec/2Hz			Klauke ASC Authorized Service Center +	
2 x	nach Einsetzen des Akkus after inserting the battery après mise en place de l'accumulateur Después de insertar la batería	após inserir a bateria na het plaatsen van de accu przy włożeniu akumulatora	Selbsttest Self check autocontrôle Auto-test	Autoteste zelftest autotest
20 sec/5Hz	während der Übertemperatur while exceeding the temp. limit pendant surchauffe en caso de temperatura excesiva	durante a temperatura excessiva tijdens te hoge temperatuur w czasie nadmiernej temperatury	Werkzeug zu heiß Unit too hot outil surchauffé Herramienta demasiado caliente	ferramenta demasiado quente gereedschap te heet narzędzie za gorące

Konformitätserklärung / Declaration of conformity

Manufacturer: Gustav Klauke GmbH • Auf dem Knapp 46 • D-42855 Remscheid • Telefon +49 2191 9070 • www.klauke.com
EBS 8ML

(D)* Konformitätserklärung

Wir erklären in alleiniger Verantwortlichkeit, daß dieses Produkt mit den folgenden Normen, normativen Dokumenten und Richtlinien übereinstimmt.

(GB)* Declaration of conformity

We declare under our sole responsibility that this product is in conformity with the following standards, normative documents and directives.

(F)* Déclaration de conformité

Nous déclarons sous notre seule responsabilité que ce produit est conforme aux normes, documents normatifs et directives suivants.

(E)* Declaración de conformidad

Declaramos bajo nuestra exclusiva responsabilidad que este producto es conforme con las siguientes normas, documentos normativos y directivas.

(I)* Dichiarazione di conformità

Dichiariamo sotto la nostra esclusiva responsabilità che questo prodotto è conforme ai seguenti standard, documenti normativi e direttive.

(P)* Declaração de conformidade

Declaramos sob a nossa exclusiva responsabilidade que este produto está em conformidade com as seguintes normas, documentos normativos e directivas.

(NL)* Konformiteitsverklaring

Wij verklaren op eigen verantwoordelijkheid dat dit product in overeenstemming is met de volgende normen, normatieve documenten en richtlijnen.

*2015



EN 62841-1:2015+A11:2022, EN ISO 12100,
EN ISO 13857, EN ISO 13854,
EN 28662-1, EN 55014-1:2015+A11:2020, EN 55014-2:2015,
EN 61000-6-3, EN 61000-6-2, EN 60529, EN 982, EN 1037

2006/42/EG, 2014/30/EU, 2014/53/EU, 2011/65/EU, 2023/1542/EU

(S)* Konformitetsdeklaration

Vi försäkrar under eget ansvar att denna produkt överensstämmer med följande standarder, normativa dokument och direktiv.

(DK)* Konformitetserklæring

Vi erklærer på eget ansvar, at dette produkt er i overensstemmelse med følgende standarder, normative dokumenter og direktiver.

(N)* Konformitetserklæring

Vi erklærer på eget ansvar at dette produktet er i samsvar med følgende standarder, normative dokumenter og direktiver.

(FIN)* Todistus standardinmukaisuudesta

Vakuutamme omalla vastuullamme, että tämä tuote on seuraavien standardien, normatiivisten asiakirjojen ja direktiivien mukainen.

(GR)* Δήλωση συμμόρφωσης

Δηλώνουμε με αποκλειστική μας ευθύνη ότι αυτό το προϊόν συμμορφώνεται με τα ακόλουθα πρότυπα, κανονιστικά έγγραφα και οδηγίες.

(UK)* Декларация про відповідність

Під нашу виключну відповідальність ми заявляємо, що цей продукт відповідає наступним стандартам, нормативним документам і директивам.

(SK)* Prehlásenie o zhode

Na vlastnú zodpovednosť vyhlasujeme, že tento výrobok je v súlade s nasledujúcimi normami, normatívnymi dokumentmi a smernicami.

(PL)* Deklaracja zgodności

Deklarujemy na własną odpowiedzialność, że ten produkt jest zgodny z następującymi normami, dokumentami normatywnymi i dyrektywami.

(CZ)* Prohlášení o shodě

Prohlašujeme na vlastní odpovědnost, že tento výrobek je ve shodě s následujícími normami, normativními dokumenty a směrnicemi.

(SLO)* Izjava o skladnosti.

Na lastno odgovornost izjavljamo, da je ta izdelek skladen z naslednjimi standardi, normativnimi dokumenti in direktivami.

(HR)* Izjava o sukladnosti

Na našu isključivu odgovornost izjavljujemo da je ovaj proizvod u skladu sa sljedećim standardima, normativnim dokumentima i direktivama.

(H)* Megfelelőségi nyilatkozat

Kizárólag saját felelősségünkre kijelentjük, hogy ez a termék megfelel az alábbi szabványoknak, normatív dokumentumoknak és irányelveknek.

(RO)* Declarație de conformitate

Declarăm pe propria răspundere că acest produs este în conformitate cu următoarele standarde, documente normative și directive.

(RUS)* Декларация соответствия

Мы заявляем под свою исключительную ответственность, что этот продукт соответствует следующим стандартам, нормативным документам и директивам.

Signature:
Name: Dipl.-Ing. (TU) Joh.-Christoph Schütz
Qualification: CE-Representative
Date: 15.04.2026

